



Bæredygtighedens mange ansigter
- mest ernæring for klimaaftrykket

Michael Minter, programleder

@micminter

@concitoinfo

#fremtidsføde



CONCITO

DANMARKS GRØNNE TÆNKETANK



Bæredygtighedens mange ansigter
- tilstrækkelig ernæring for klimaaftrykket

Michael Minter, programleder

@micminter

@concitoinfo

#fremtidsføde



CONCITO

DANMARKS GRØNNE TÆNKETANK

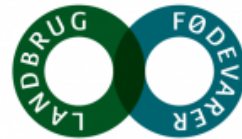
Danmarks grønne tænketank CONCITO, kort fortalt

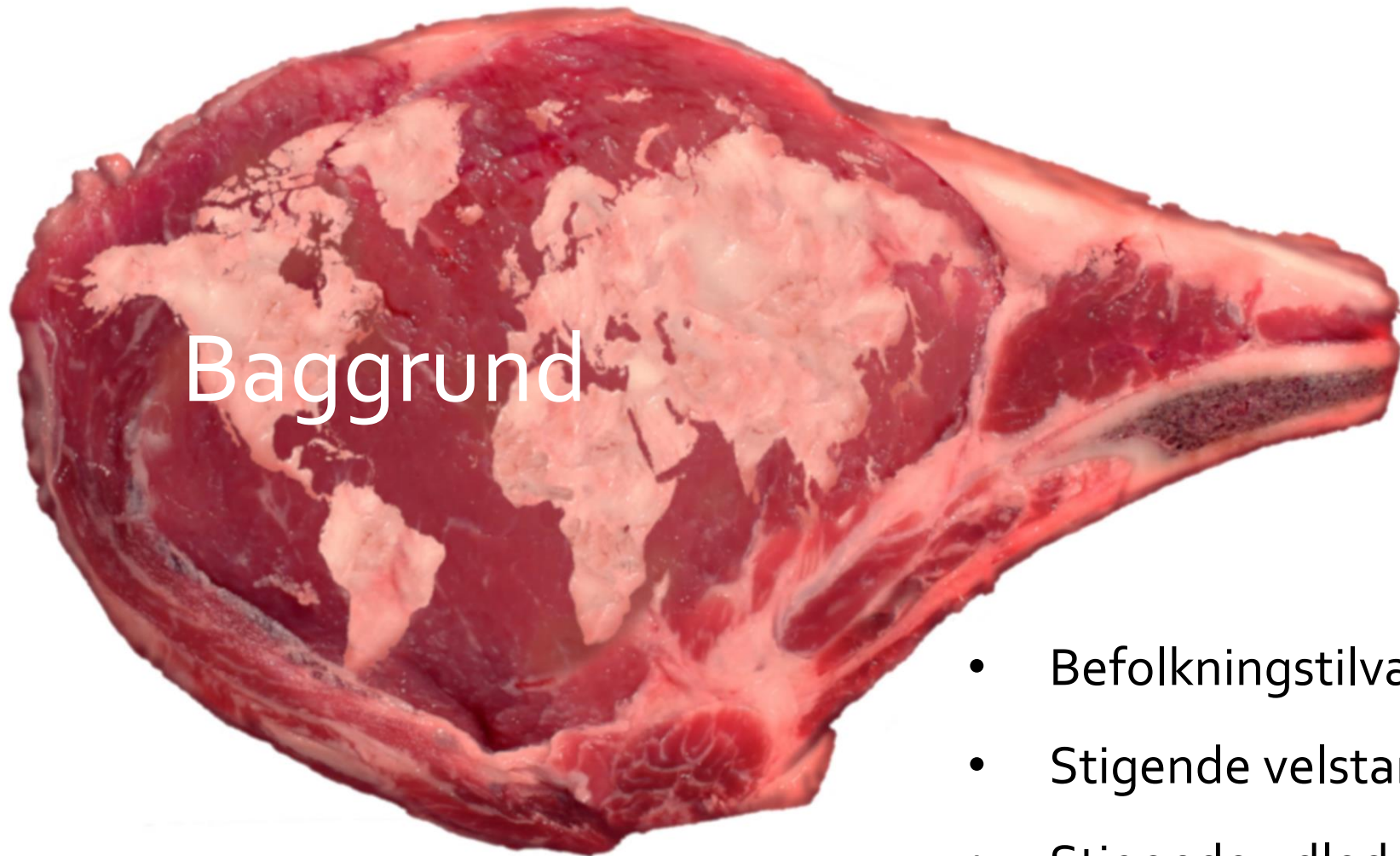
Virksomheder

Forskere

Organisationer

Unge aktive





Baggrund

- Befolkningstilvækst
- Stigende velstand
- Stigende udledning og pres på økosystemer



CONCITO

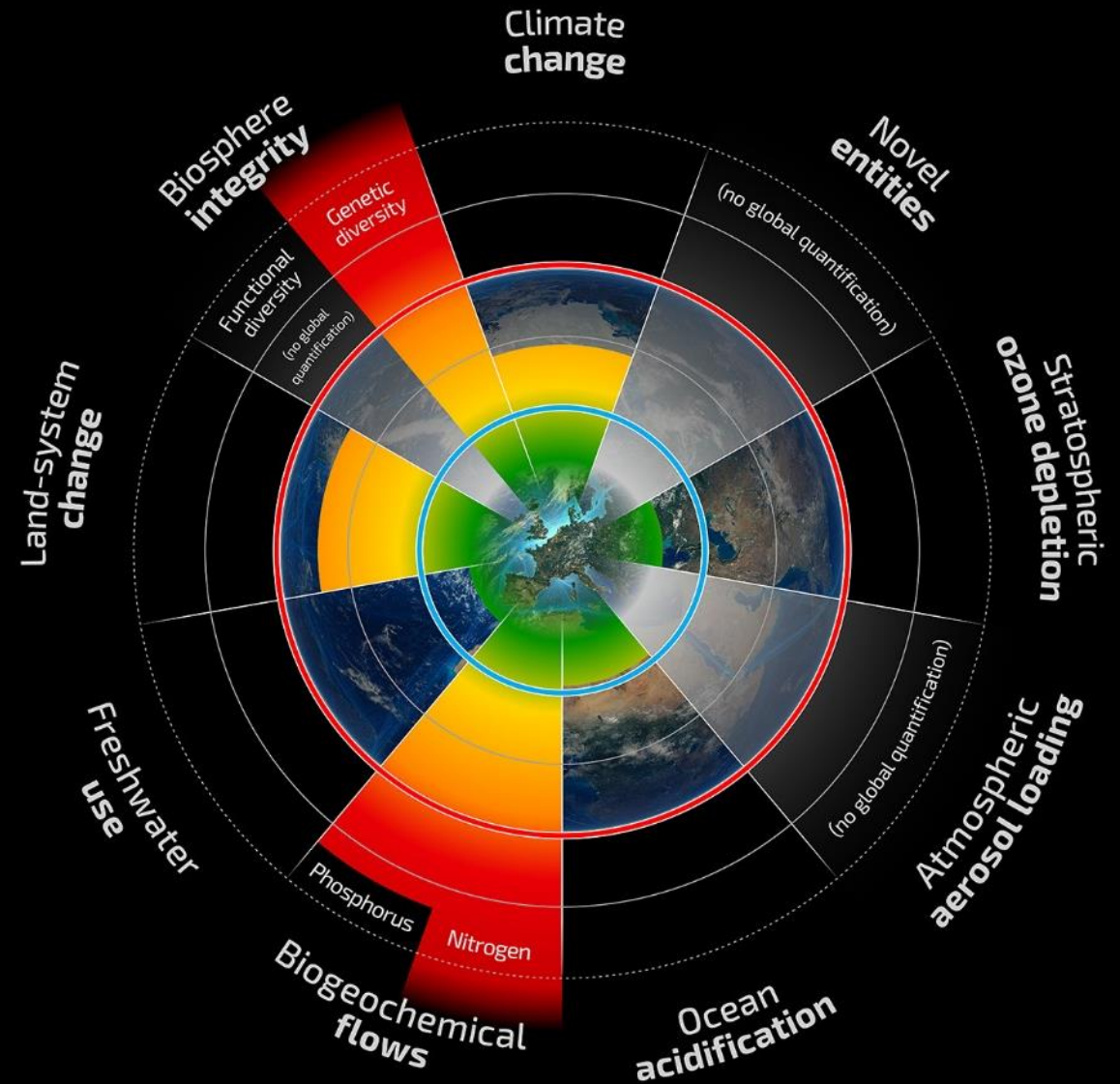
DANMARKS GRØNNE TÆNKETANK

Planetære grænser

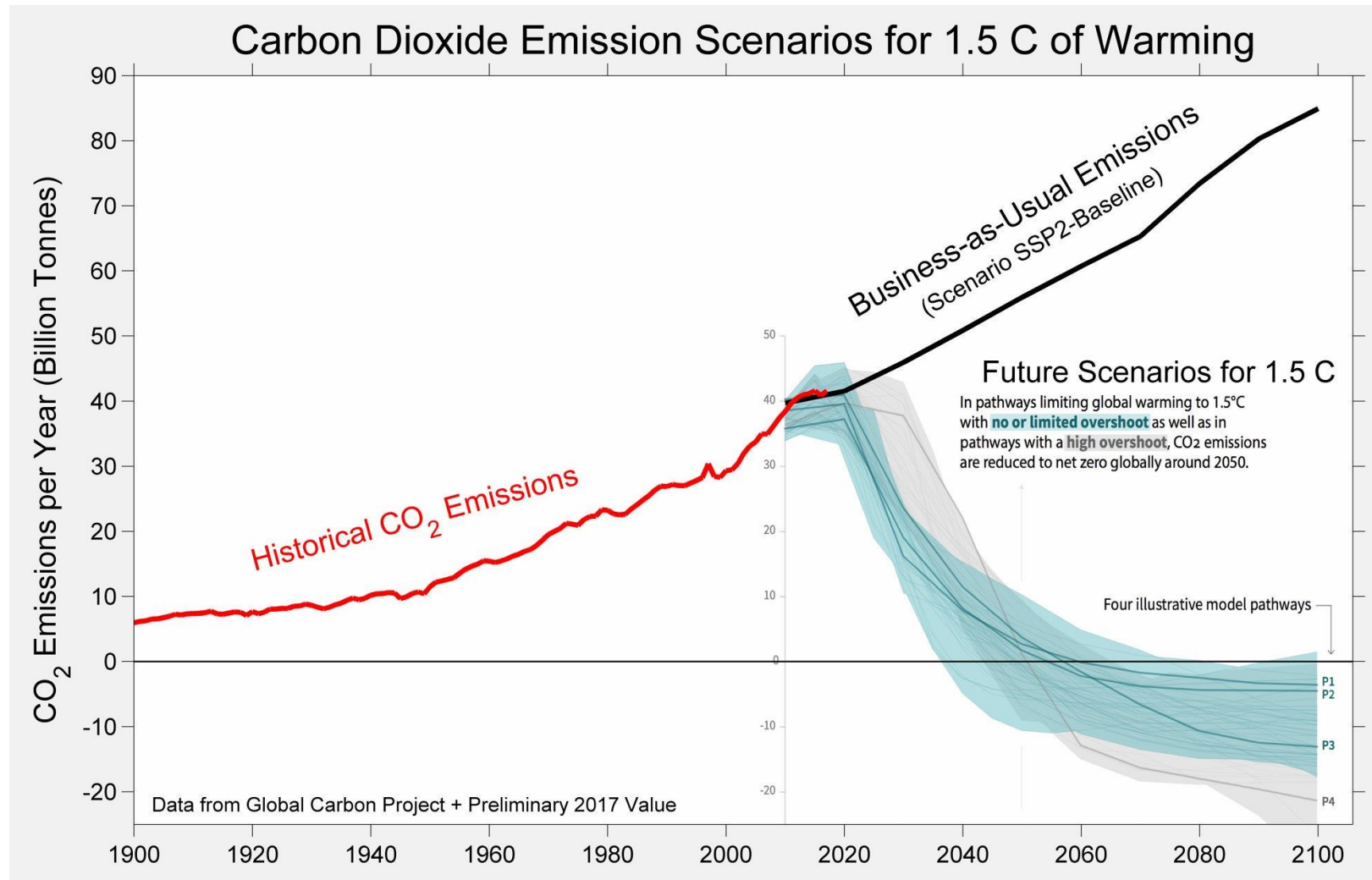
– et videnskabeligt forsøg på at definere et sikkert handlerum for menneskeheden.

Fire ud af ni planetære grænser er allerede overskredet:

- Klimaforandring
- Biodiversitet (arter)
- Arealanvendelse
- Biokemiske strømme (fosfor og kvælstof)



Global udledning skal i nul inden 2050



Verdens fødevarer system skal fylde meget mindre og mætte mange flere

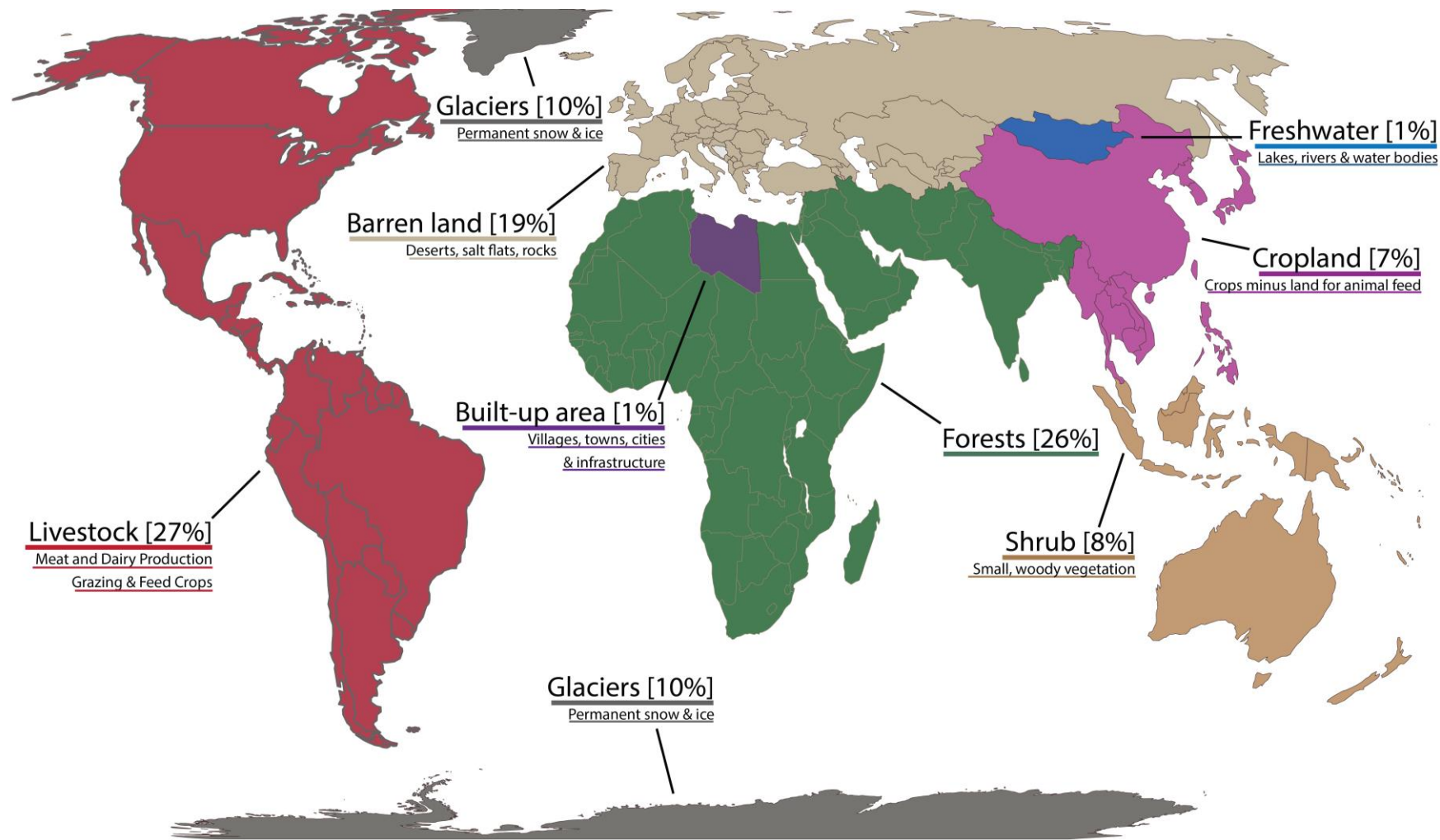
Areal ↓

Mad ↑

Husdyr 27% ↓

Planteafgrøder 7% ↑

Skov 26% ↑



Fødevaresektorens andel af det globale klimaaftryk

Fødevaresystemet samlede klimaaftryk er knap 30 pct.

- 24 pct. er i primærproduktionen.
 - 14,5 pct. er i husdyrproduktionen.
 - 9,5 pct. er i afgrødeproduktionen.
- Andre led i kæden har lille aftryk, men stor indflydelse.

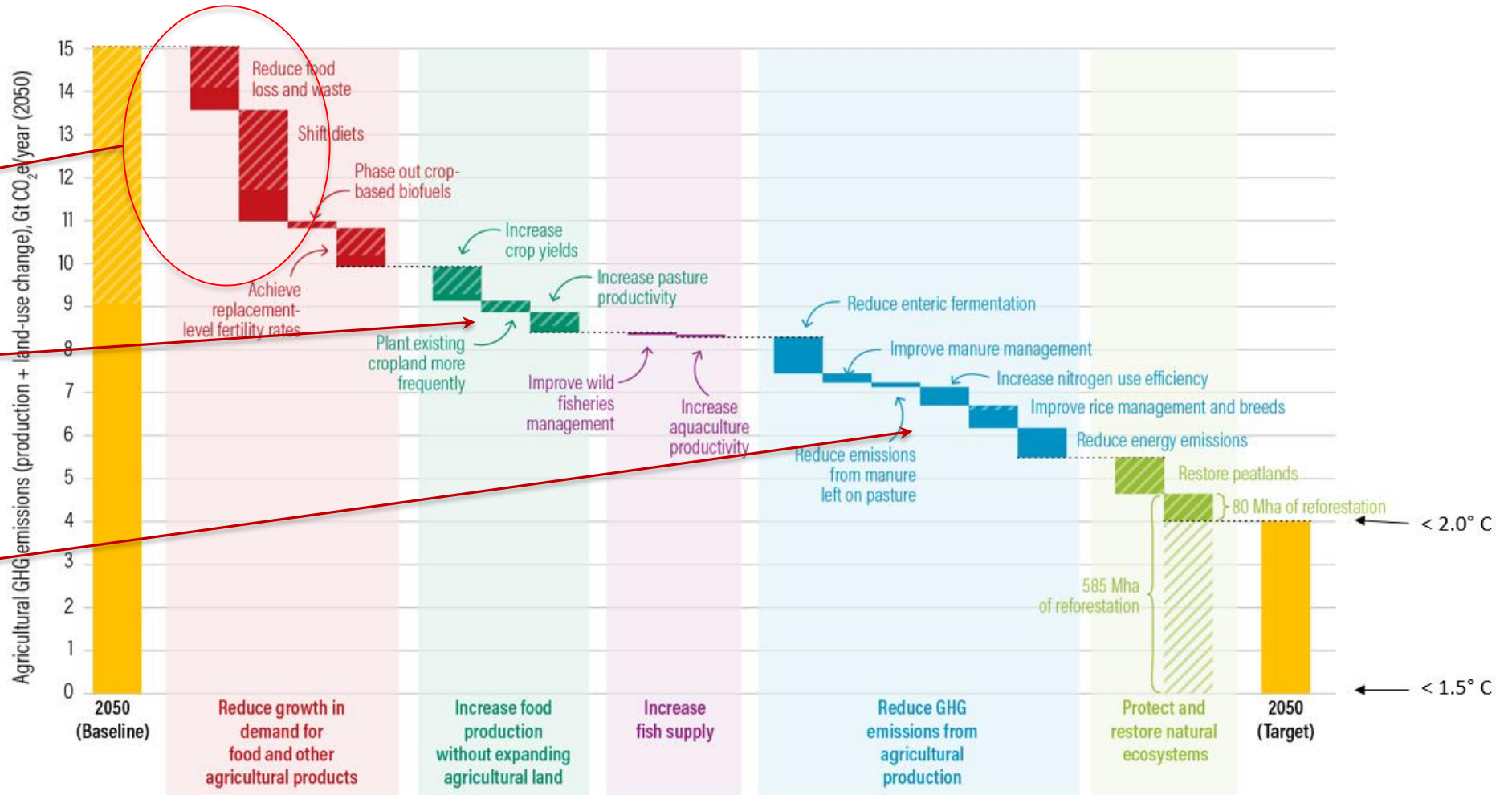


Fødevaregab skal lukkes med flere løsninger

Mindre madspild og ændrede madvaner.

Øget udbytte fra planteafgrøder og græsningsarealer.

Reduceret udledning fra produktion og energiforbrug.



Note: Solid areas represent agricultural production emissions. Hatched areas represent emissions from land-use change.

Source: GlobAgri-WRR model.



Tilstrækkelig ernæring for klimaaftrykket

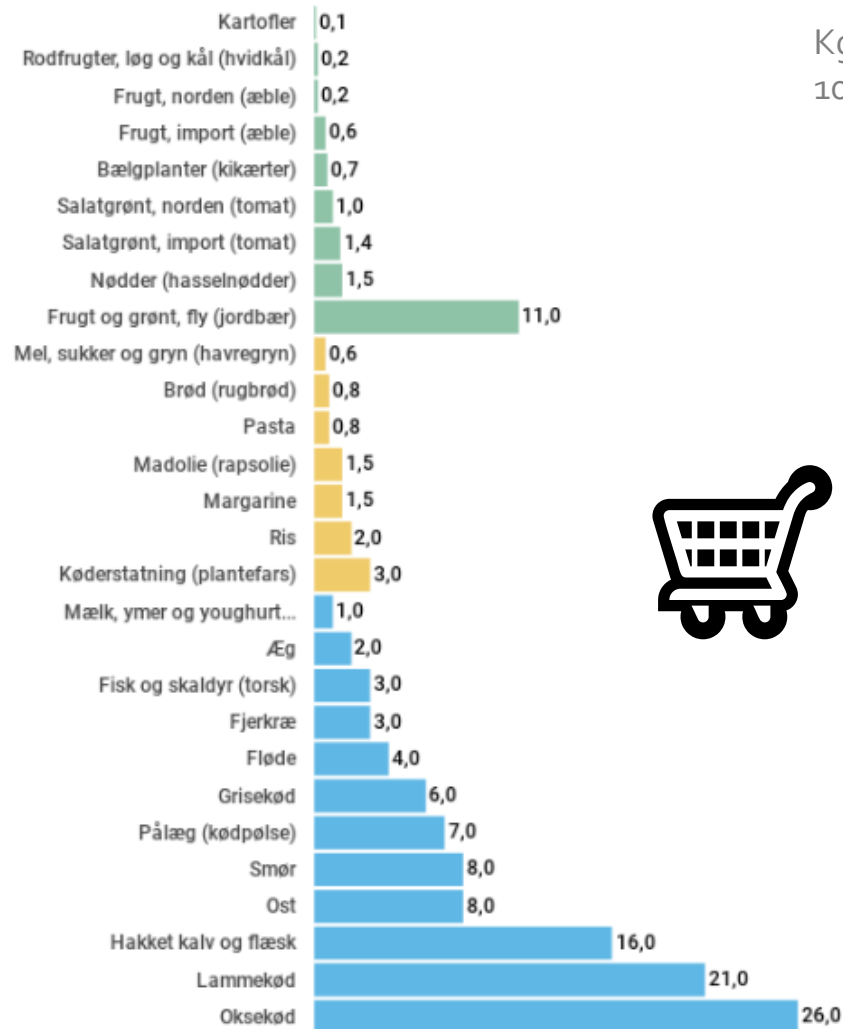


CONCITO

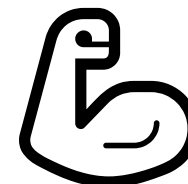
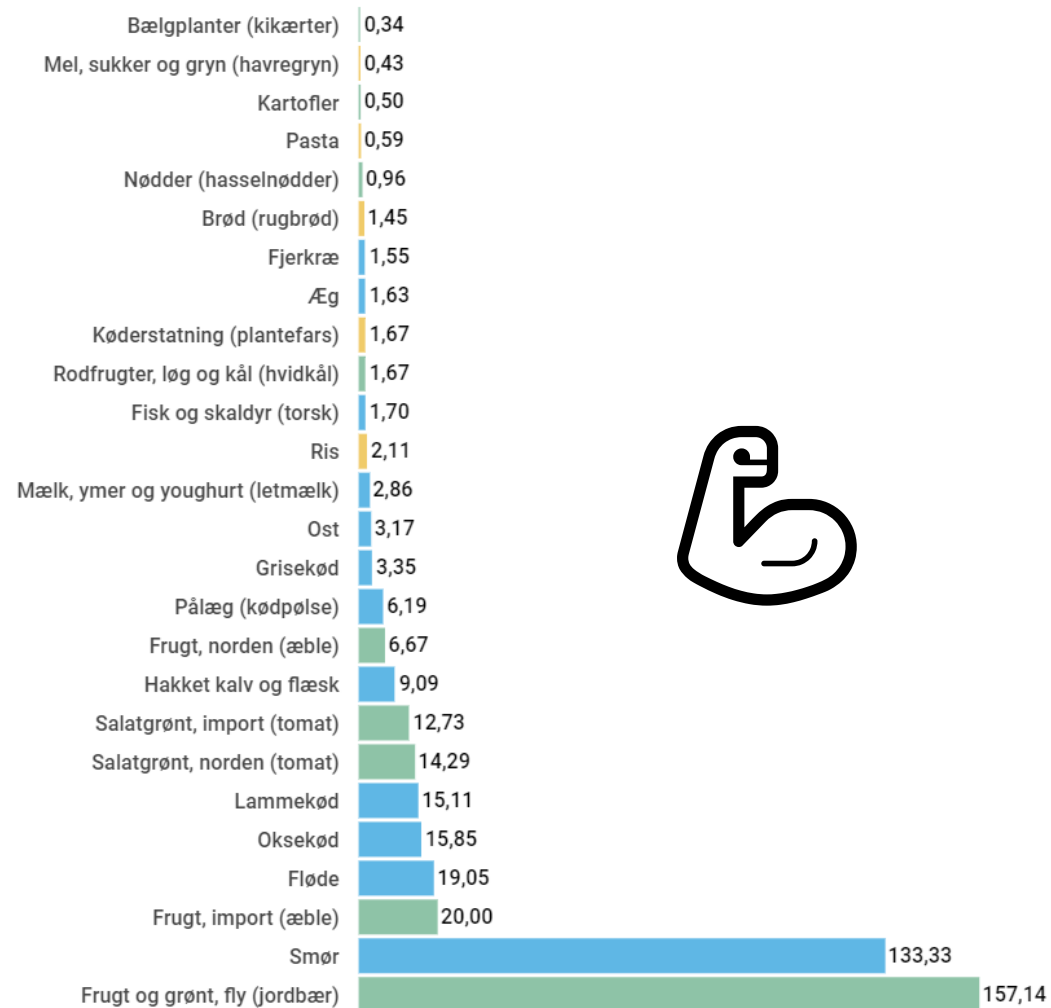
DANMARKS GRØNNE TÆNKETANK

Mest ernæring for klimaaftrykket

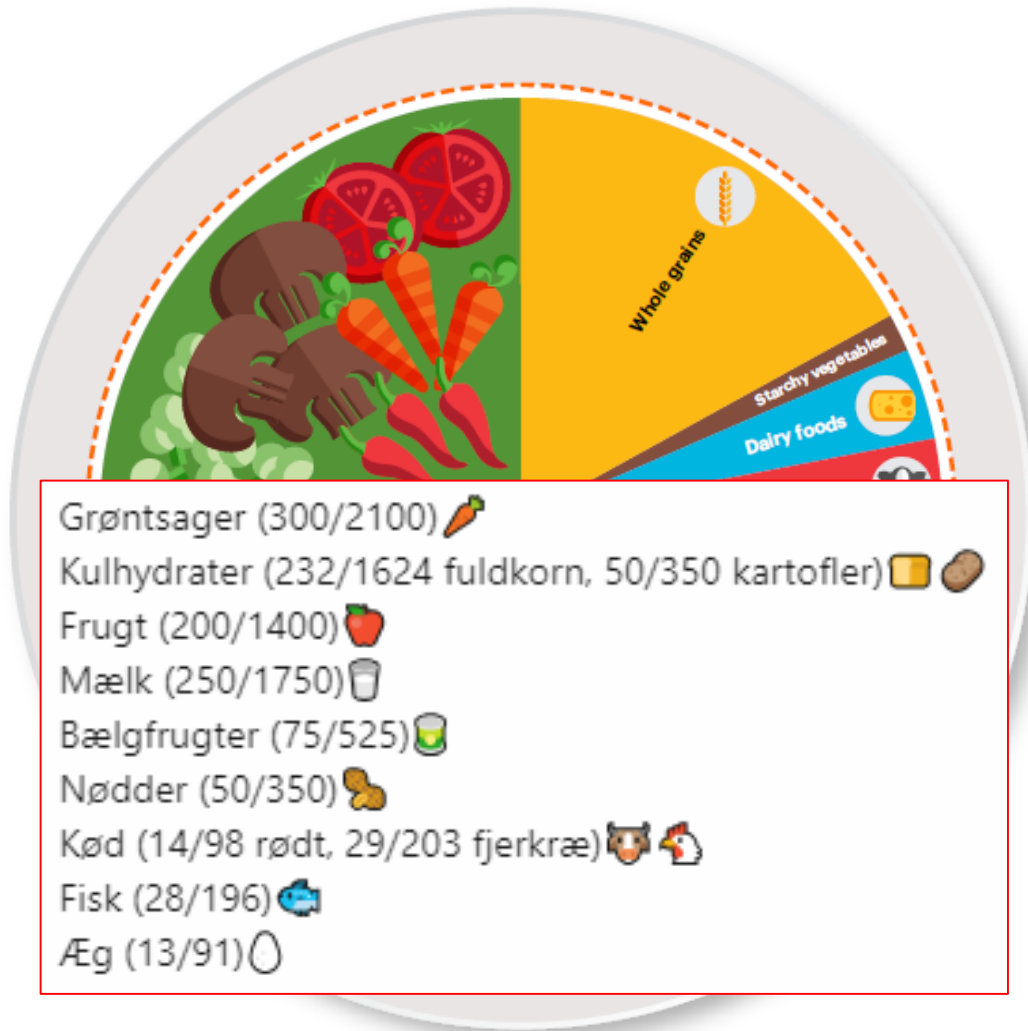
Kg CO₂e per kg vare



Kg CO₂e per 100 gr protein



Planetary health diet – sund og bæredygtig kost



Planetary health diet i Danmark

	EAT-Lancet Gram per dag	DK-forbrug Gram per dag	DK-kostråd Gram per dag
Vegetabiliske fødevarer			
Fuldkorn (korn, gryn, ris mv.)	232	63	Mindst 75
Kartofler	50	94	
Grøntsager	300	236	Mindst 600
Frugt	200	193	
Bælgfrugter	50	2	
Nødder (fra træer)	25	4	
Animalske fødevarer			
Mælkeprodukter	250	329	250-500
Ost		47	25
Okse og lam	7	38	Højst 70
Gris	7	77	
Fjerkræ	29	29	
Æg	13	27	
Fisk	28	40	28

Grønt bør vi spise meget mere af

Rødt bør vi spise meget mindre af

Øvrige er nogenlunde tilpas ift. EAT-lancet

Fagligt grundlag for nye danske kostråd

- 1. Gå efter de mere bæredygtige fødevarer inden for fødevarergrupperne**
 - Kylling frem for okse- og lammekød
 - Sild og makrel frem for rejer og rødspætter
 - Undgå fx visse letfordærlige grøntsager og frugt, der flyves til Danmark, når disse ikke er i sæson i Europa
- 2. Spis mere plantebaseret kost**
 - Grøntsager og fuldkorn
 - Plantebaserede proteinkilder som bælgfrugter, nødder mm.
- 3. Balancer energiindtaget og minimer madspildet**
 - Reducer mængden af søde sager og drikke ved højere energiindtag i forhold til energiforbrug
 - Madspild er generelt højest for frugt og grønt, men i forhold til at reducere klimabelastning bør der også være fokus på at begrænse spild af animalske fødevarer.



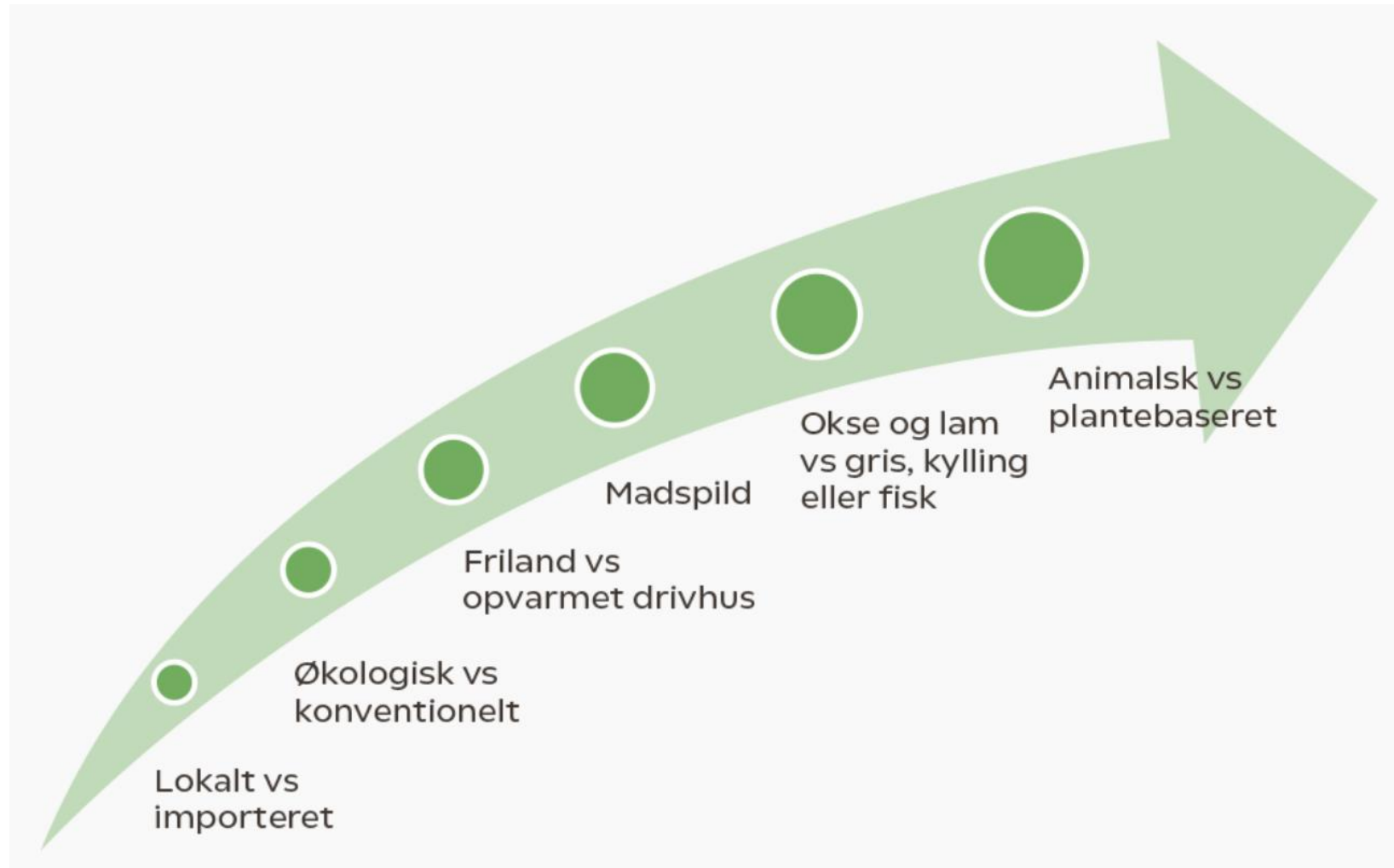
DTU Fødevareinstituttet

Råd om bæredygtig sund kost

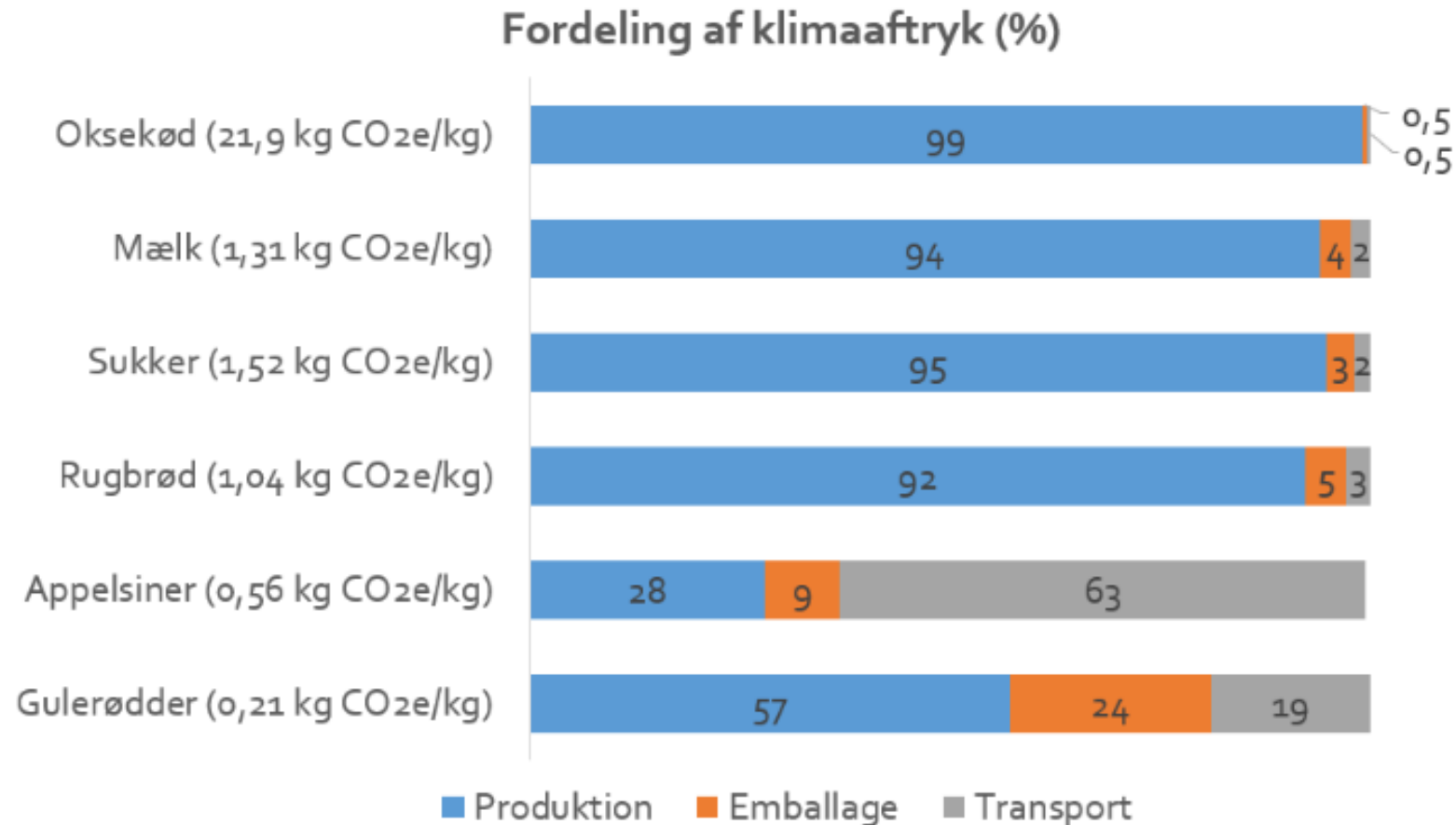
Fagligt grundlag for et supplement til De officielle Kostråd



Klimaproportionerne på plads – typen af fødevarer afgørende



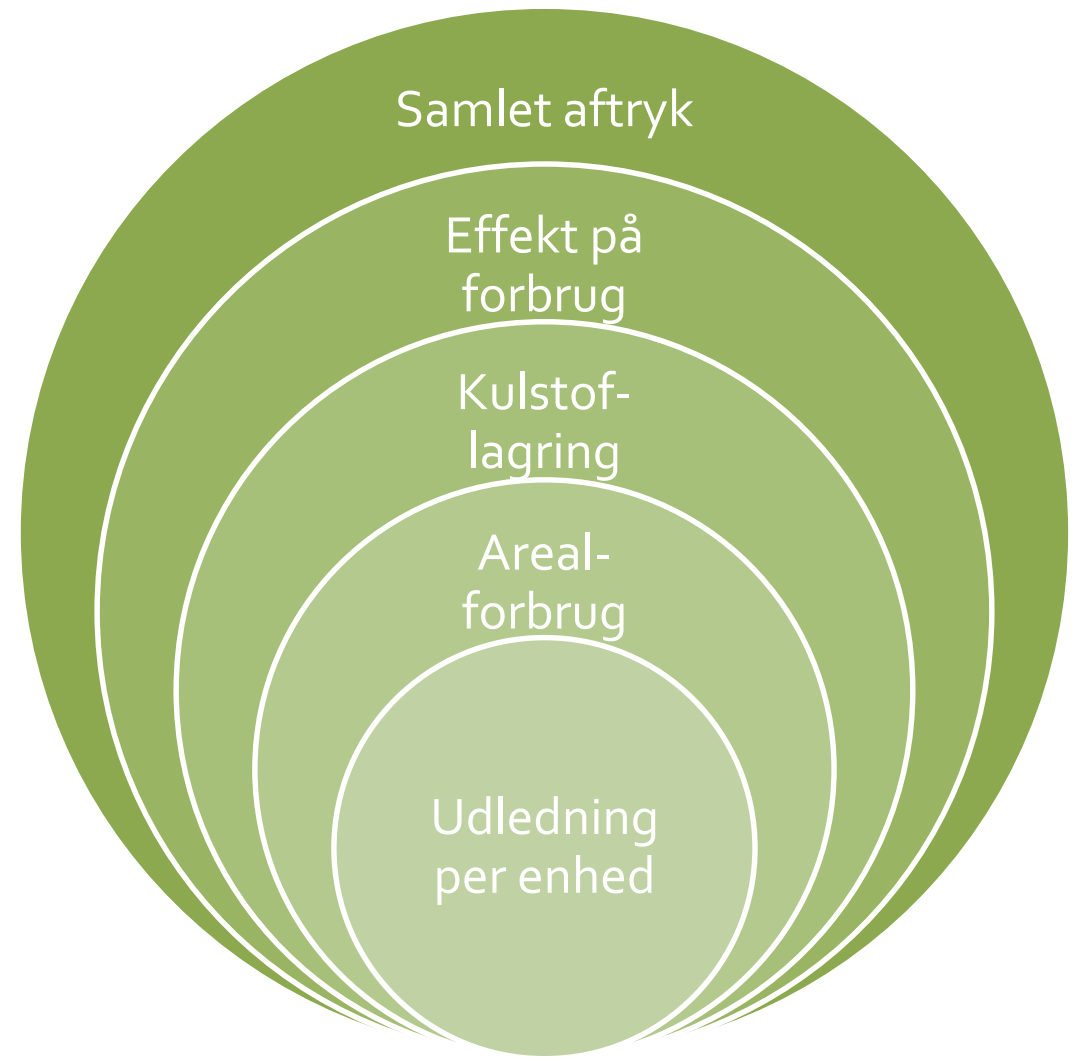
Transport og emballage – knap så afgørende



Bæredygtighed og klima – kommer an på perspektivet

Nuludledning kan opnås uden bæredygtighed.

Bæredygtighed kan ikke opnås uden nuludledning.



Hvad så nu?

- ✓ Madglade klimatips
- ✓ Klimamoderniserede kostråd på vej
 - Krav til offentlige indkøb af fødevarer?
 - Rigtige prissignaler via afgift eller andet?
 - Bedre styr på klimaanprisninger?



GRØNT PÅ TOPPEN

Brug rester af kogte kartofler eller bagte grøntsager på et stykke rugbrød. Så er der hurtig og nem aftensmad.

Klimatipsene er udviklet af Miljø- og Fødevareministeriet, Klimaministeriet og organisationen Madkulturen i samarbejde med danske forbrugere, så de passer til den måde, vi rent faktisk laver mad.

Madglade KLIMATIPS

Miljø- og Fødevareministeriet | Klima-, Energi- og Forsyningsministeriet | MADKULTUREN

Regeringen smider vegetar-bombe



CONCITO

DANMARKS GRØNNE TÆNKETANK

Nye værktøjer - Den store klimadatabase

Varenummer	1648
Varegruppe	Pizza
Varenavn	Pizza, salami
Samlet klimaaftryk (CO₂e)	3.78 kg CO₂-eq
Primærproduktion	2.10 kg CO ₂ -eq
iLUC	0.90 kg CO ₂ -eq
Forarbejdning	0.20 kg CO ₂ -eq
Emballage	0.12 kg CO ₂ -eq
Transport	0.11 kg CO ₂ -eq
Detail (herunder køl og frost)	0.35 kg CO ₂ -eq
Energi (kj)	1308 g pr. 100 g
Fedt	14.5 g pr. 100 g
Kulhydrater	31.7 g pr. 100 g
Protein	12.8 g pr. 100 g

	A	B	C	D
	Link			
		dm		Pizza, salami
		(kg dm/kg vvm)		
1				
2	Sources:	Open Food Facts (2020) Dr. Oetker		
3	Comments:	Cheese, tomato and salami content f		
4	Storage:	Cooled		
5	Exchanges:			
6	Reference flow	kg		1.00
7		L		
8	Dry mass (kg dm/kg vvm)			64%
9	Raw materials			
10	Tomato paste	kg	27%	0.31
11	Cheese	kg	50%	0.15
12	Salami	kg	71%	0.12
13	Water, tap	L	0%	0.11
14	Wheat flour	kg	87%	0.11
15	Yeast	kg	95%	0.10
16	Salt	kg	100%	0.06
17	Olive oil	kg	100%	0.05
18	Energy			
19	Electricity	kWh		2.57
20	Natural gas	MJ		7.51
21	By-products and organic waste			
22	Organic waste, wet weight	kg	0.5	0.03
23	Wastewater	L	0	0.02



salling fondene

Fødevarerhvervet skal med på vognen



THE AUTHENTIC BEEFATARIAN DECALOGUE

#6

AN AUTHENTIC BEEFATARIAN ALWAYS CHOOSES A GOOD ENTRECOT TO "ACCOMPANY" THEIR ASPARAGUS.

#BECOMEABEEFATARIAN
EUROPEANBEEFATARIANS.COM

BECOME A BEEFATARIAN

BEEFATARIANS ENJOY EUROPEAN QUALITY AND TASTE WITH BEEF FROM SPAIN

ENJOY IT'S FROM EUROPE

The content of this promotion campaign represents the views of the author only and is his/her sole responsibility. The European Commission and the Consumers, Health, Agriculture and Food Executive Agency (CHAFAEA) do not accept any responsibility for any use that may be made of the information it contains.

Beef from Spain

CAMPAIGN FINANCED WITH AID FROM THE EUROPEAN UNION

THE EUROPEAN UNION SUPPORTS CAMPAIGNS THAT PROMOTE HIGH QUALITY AGRICULTURAL PRODUCTS.



CLAD FOR GRIS

A EUROPEAN MOVEMENT FOR MORE TASTE

ENJOY IT'S FROM EUROPE

Den Europæiske Union støtter kampagner til fremme af landbrugsprodukter af høj kvalitet

Kampagne finansieret med støtte fra Den Europæiske Union



Tak for opmærksomheden!



concito.dk/foedevarer

#fremtidsføde

Kontakt: Michael Minter, mm@concito.dk



CONCITO

DANMARKS GRØNNE TÆNKETANK